

W

A

E

E

NATURE  
IMPACT®



# KÄRT BARN HAR MÅNGA NAMN

Växtvägg, grön vägg, växtvägg, levande vägg, ja kärt barn har många namn. Hos Naturen Impact kallar vi det en växtvägg eller bara WALL.

## TRE VARIANTER

Vi har tre varianter: utomhus- och inomhusväggar och en inomhusversion i fasta mått, som är en "plug and play". Vi kallar dem **Interior Wall** och **Exterior WALL** och **Living Wall**.

**Exterior** och **Interior** kan justeras i höjd och bredd så att de passar exakt i storlek på den plats den ska installeras. **Living Wall** finns i fasta storlekar. Det kräver inget annat än en uttag för pumpen och några kannor vatten då och då.

## VÄXTERNA

Det finns ingen fast formel för vilka växter du ska använda i våra växtväggar. Det är helt upp till dig. Många väljer dock att utgå från vår växtlista, då vi vet vad som finns där och fungerar, beroende på om växtväggen ska vara inne eller ute och om väggen är vänd mot norr, syd-, öst- eller västläge.

Med designhjälp från våra duktiga trädgårdsmästare ser vi till att du får precis det du behöver för det visuella uttrycket efter önskemål.

Vid **LOD-projekt** finns en möjlighet att samla in och återvinna regnvatten för att vattna din gröna växtvägg.

I ett slutet tanksystem kan vi samla, lagra och lägga till gödning så att regnvattnet är användbart för bevattning.

Detta säkerställer att det finns en markant mindre belastning på det lokala avloppsnätet.





# HUR FUNGERAR SYSTEMET ?

## VAD KRÄVER DET?

- Monteringsväggen ska klara systemets vikt på 60 kg/m<sup>2</sup>
- För växtväggar utomhus krävs att väggen har klimatskärm ex. tegel, betong, trä etc.
- Teknikskåpet ska ha tillgång till vatten, avlopp och Wi-Fi

## VAD FÅR DU MED?

Beställer du en Innervägg eller Yttervägg får du: Komplet vaxtvägg med monteringsckenor, plantingsmoduler, droppslang och styrslang, plantering, ränna för uppsamling, av överflödigt bevattningsvatten, styrsåp - som innehåller de nödvändiga komponenterna för exakt hantering av vatten och gödsling av din gröna vägg- samt täckprofiler.

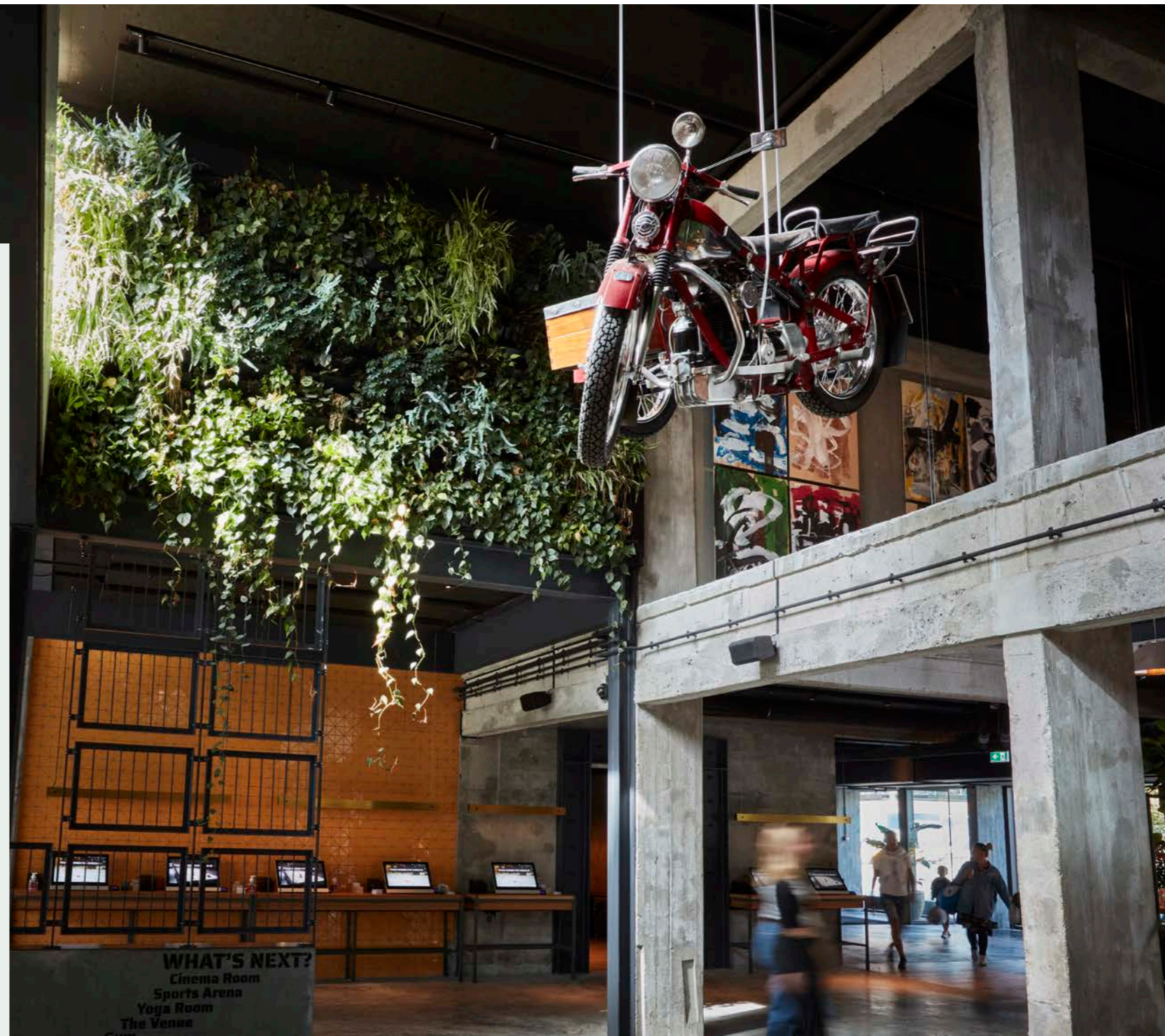
**Kort sagt, allt i en lösning!**

# EXPERTER PÅ GRÖNA VÄGGAR OCH SEDUMTAK

Nature Impact A/S är ett familjeägt företag från Ringe på Fyn, där har vi i fem generationer sysslat med trädgårdsyrket. Vi har med tiden blivit marknadsledande inom sedumtak och växtväggar i Danmark.

Med fokus på just dessa två produkter ser vi oss själva som experter de horisontella och vertikala gröna ytorna.

Den stora kompetensen i kunskapen om växternas egenskaper har gjort, att Nature Impact har utvecklat ett flexibelt och hållbart system för våra växtväggar. Precis som vi har förfinat vår drift och underhåll av dem. Det innebär att vi bara byter i snitt 5% av plantorna på en säsong på växtväggarna.



**VÅRA GRÖNA VÄXTVÄGGAR  
ÄR ALLA BRANDGODKÄNDA  
CERTIFICERADE I A2-S2-D0**



# EXTERIOR WALL

– unika och kreativa designmöjligheter till ditt projekt

Människor trivs bäst med grönska omkring sig. Och den gröna upplevelse, som inkluderar urban trädgårdsskötsel, gröna tak och grönskande väggar, kan bidra till att skapa bättre välbefinnande för människor och djur.

En utomhus växtvägg absorberar CO<sub>2</sub> från den omgivande miljön, renar luften och skickar tillbaka syre som en naturlig del av växternas fotosyntes. Växterna tar bort dammpartiklar från luften, och en växtvägg har dessutom fina ljudreducerande egenskaper och gynnar den biologiska mångfalden stadsmiljöer.

Vårt Exterior Wall-system kan anpassas till alla typer av väggar och gavlar och måttbeställda efter önskemål. Likaså kan växtsammansättningen utformas efter önskemål



BIOFILISK  
DESIGN



ENKELT  
MONTAGE



ÖKAD  
BIODIVERSITET



VÄXTERNA KAN ANPASSAS  
INDIVIDUELLT

# INTERIOR WALL

- inte bara ett trevligt tillägg till huvudkontoret

Det är ganska naturligt att många väljer att bjuda in naturen genom att införliva det i inredningen. En av tidens blomstrande inredningstrender - biofil design - består i att använda naturliga element som växter och träd i vår design av utrymmen och miljöer. Genom att återknyta oss människor till naturen uppnås en positiv effekt på deras psyke, produktivitet och välbefinnande för de människor som bor, lever och arbetar där.

Våra innerväggar är inte bara ett trevligt tillägg till huvudkontoret, restaurangen eller kontoret. Enligt Teknologiska Institutet hjälper grönska oss att sänka bullret och stressen och höja välbefinnande och välmående.

Interior Wall kan anpassas till alla typer av väggar och är måttbeställd enligt önskemål. Likaså kan växtsammansättningen utformas efter önskemål.



ÖKAT  
VÄLSTÅND



ENKELT  
MONTAGE



BIOFILISK  
DESIGN



VÄXTERNA KAN  
ANPASSAS INDIVIDUELLT



**VÅRA VÄXTVÄGGAR ÄR  
BULLERTESTADE I  
ABSORPTIONSKLASS C**



## LUFTRENARE

Forskning har visat att en levande växtvägg filtrerar små partiklar från luften i den lokala miljön

Forskning har visat att en levande växtvägg filtrerar små partiklar från luften i den lokala miljön. Det råder allmän enighet om av en levande kvadratmeter växtvägg omvandlar 2 kg CO<sub>2</sub> per år och producerar 1,7 kg syre. En levande växtvägg har alltså en luftrenande effekt via dess CO<sub>2</sub>-upptag och fotosyntes.

## LJUDREDUKTION

Studier av ljudreduktion på vår systemlösning har visade en minskning med 13-17 dB

Enligt bullertest utförda och certifierade av Force Technology tillhandahåller vårt väggsystem en praktisk absorptionskoefficient på  $a_w = 0,65$  och därmed en absorptionsklass: C.

Klass C visar att WALL-systemet har bra effekt när det gäller för hantering av rumsakustik och bullerkontroll.

## LÄKANDE ARKITEKTUR

Grönt är bra för ögonen

– det vet vi, och många studier från sjukhustjänsten stödjer anspråket. De visar att våra hjärnor kan reagera kemiskt på växter genom att producera endorfiner, lägre nivå av stresshormoner och till och med öka kreativiteten och produktiviteten. Fenomenet kallas Biophilia – människans medfödda glädje i att vara nära växter och naturligt element.

## URBAN HEAT ISLAND

Växtväggen absorberar solljus med 40-50 %

Detta innebär att gröna växtväggar hjälper till att skapa ett kyligare och behagligare klimat där de är installerade. En utomhus växtvägg kommer alltså att ha en positiv effekt på konceptet med Urban Heat Island Effect, där stadens temperatur ökar på grund av reflekterande ytor minskas och absorberar mer värme för att sedan projicera värmen ut i den lokala miljön.



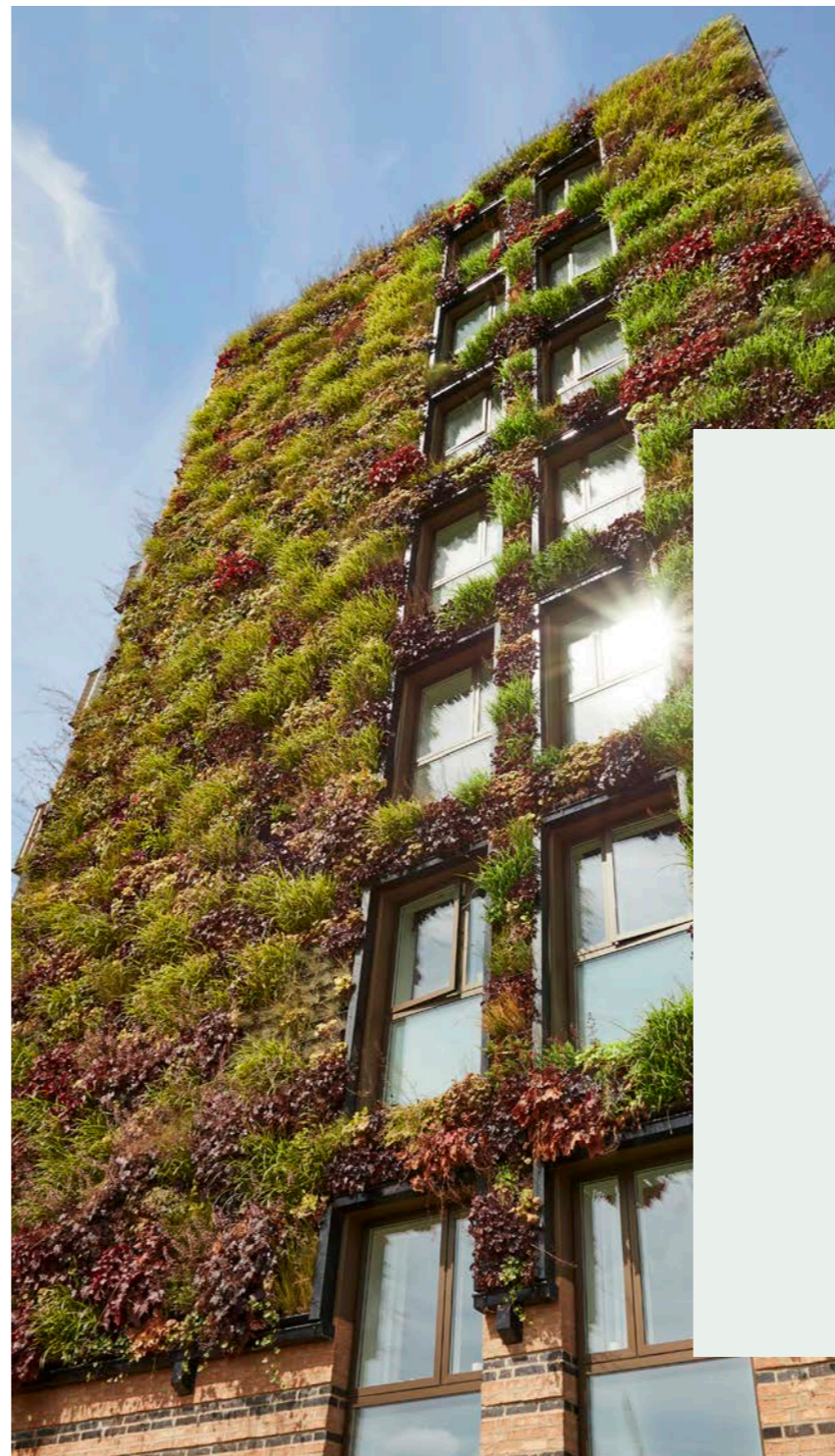
# CASE NEXT HOUSE

Nära polisstationen i Köpenhamn finns en av Huvudstadens modernaste vandrarhem: NEXT HOUSE KÖPENHAMN. När Arp-Hansen Hotel Group valde att bygga om dFalcks tidigare kontor och garage var det med fokus på det cirkulära sättet att tänka. Byggnadens ursprungliga betongkonstruktion har nämligen bevarats och kreativt utvecklats för att bl.a. rymma de 433 rummen och många andra anläggningar.

För att komplimentera den vackra mässingsfasaden och dra blicken mot takterrassen har valts två EXTERIOR WALLS från Nature Impact, som tillsammans är 140 m<sup>2</sup> och två INTERIOR WALLS på totalt 24 m<sup>2</sup>.



**1 M2 VÄXTVÄGG KAN UPPTA  
CA 2 KG CO2 PER ÅR**



# CASE GRØNTTORVET

Under de senaste 6 åren har projektet att bebygga Grønttorvet i Valby pågott. Och om det inte skulle finnas en växtvägg integrerat i stadsrummet vid Grønttorvet, vart skulle det annars vara?

En 180 m<sup>2</sup> EXTERIOR WALL från Nature Impact har byggts på en av vikarnas gavlar. Omslutande hela gaveln och dess fönster, med undantag för bottenvåningen sträcker sig växtväggen upp mot himlen när du tittar ner på vagnens gata. Detta ger ett fint motspel till de många tegelfasader och balkonger som finns i stadsdelen.

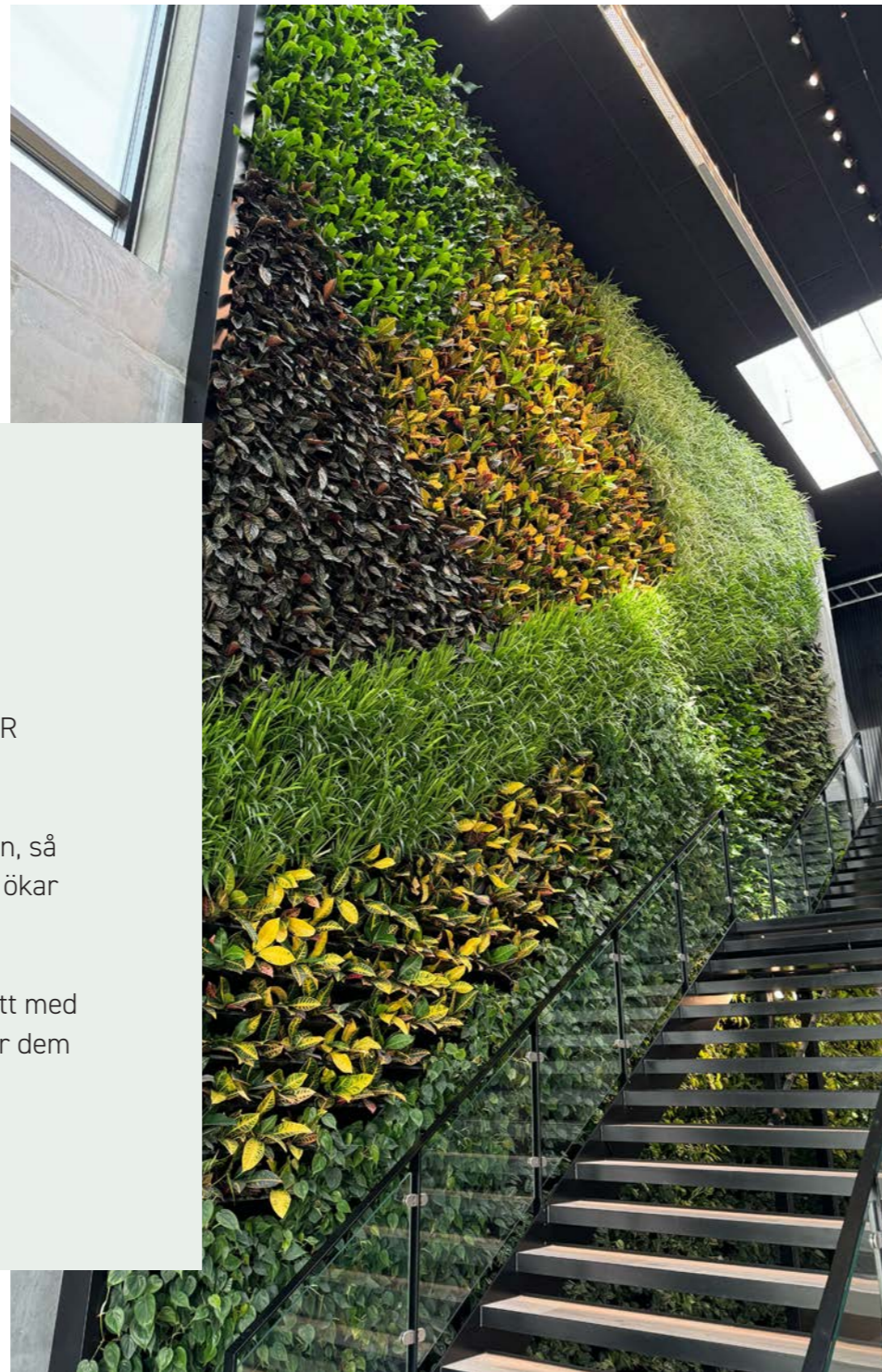
Likaså har fyra INTERIOR WALL uppförts på Ingcon A/S:s kontor på Grønttorvet.

# CASE COOLSHOP

I Coolshops nya hemvist i Nørresundby fanns en önskan att föra in naturen i det annars råa och betongdominerad byggnad. Valet föll på en INTERIOR WALL från Nature Impact till deras foajé.

Växterna sätts upp i ett mönster och växer med tiden, så mönstret bibehålls samtidigt som växternas tillväxt ökar vildheten för den levande väggen.

Växtväggen på Coolshop är 85 m<sup>2</sup> stor och är uppsatt med odlingslampor för att garantera hälsosam tillväxt för dem speciellt utvalda växterna.



# DRIFT OCH SKÖTSEL

- är viktigare än viktigt för de levande växtväggarna

En växtvägg behöver vårdas, skötas och ges lite kärlek så att det alltid kan se vackert ut och i årstidens färger. Rekommendationen är därför att vi sköter driften av din nya växtvägg. Vårt Drift & Skötselteam sköter allt relaterat till underhåll av din växtvägg.

Detta innefattar byte av ev dåliga växter, så väggarna alltid ser friska och frodiga ut. Väggarna trimmas efter behov, men vanligtvis en gång om året.

Vattning och gödning av väggarna ställs in på vår app, så vi alltid kan slå på och av bevattning utan att störa i byggnaden, där väggarna är etablerade. På ytterväggarna har vi kopplat ihop en lokal väderprognos på vårt system så vi har en indikation på under vilka förhållanden vi vattnar.





Luntmarkagatan 46, box 1303  
111 83 Stockholm  
Sverige

+46 (0) 844 687 136  
**[natureimpact.com](https://natureimpact.com)**